

# ARGUS PRO LIFECARE 2

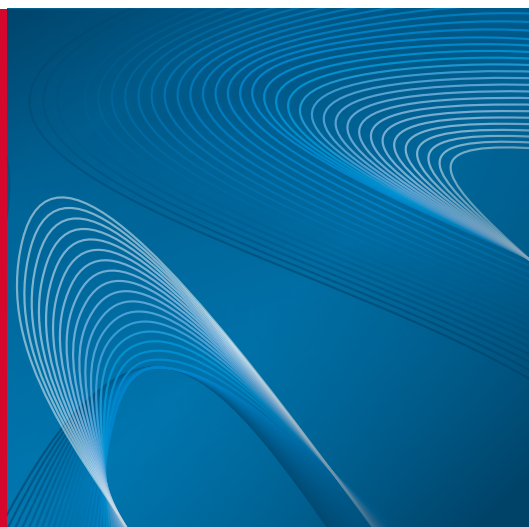
Die mobile Intensivstation mit Patientenmonitor,  
12-Kanal-EKG, Defibrillator und Schrittmacher



**SCHILLER**  
The Art of Diagnostics

# ARGUS PRO LIFECARE 2

Durch geschickten Einsatz von Spitzentechnologie und einer robusten Leichtkonstruktion, wie sie auch im Flugzeugbau verwendet wird, ist es uns gelungen den ARGUS PRO LifeCare 2 zu schaffen. Ein Defibrillator/Monitor, welcher höchste Ansprüche erfüllt.



Ob in der Notfallmedizin, beim krankenhausernen Patiententransport oder dem Interhospitaltransfer – der ARGUS PRO LifeCare 2 leistet kompromisslosen Einsatz und das in einem kompakten Paket von etwas wenig mehr als 4 Kg. Lassen Sie sich von den wichtigsten Features überzeugen.

**8,4-ZOLL-FARBDISPLAY:** Hervorragende Ablesbarkeit auch bei Sonnenlicht und aus grösserer Entfernung, 6 Kurven und alle Parameterwerte individuell konfigurierbar, Diagnose-EKG mit allen 12 Ableitungen

**FUNKTIONSTASTEN:** Direktasten für die Geräte Modi und wichtigsten Funktionen

**SOFTKEYS:** 7 Softkeys für eine rasche und einfache Bedienung der zentralen Funktionen des jeweiligen Gerätemodus

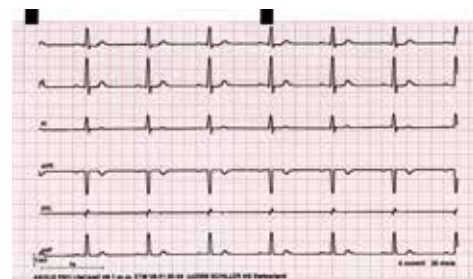
**GSM DATENÜBERTRAGUNG:** Eingebautes GSM-Modul zur drahtlosen Datenübertragung

## 6-KANAL-DRUCKER

- ❖ Papierbreite 114 Millimeter für die Darstellung von bis zu 6 Kurven
- ❖ Darstellung von Ruhe-EKG
- ❖ Ausgabe von Einsatz-Reports
- ❖ Papierlänge 30 Meter, z-gefaltet
- ❖ Druckdarstellung individuell konfigurierbar

**2 USB-SCHNITTSTELLEN:** Export der Einsatzdaten auf einen USB-Memorystick, Speichern und Laden der Gerätekonfiguration, Software-Aktualisierungen

12 Ableitungen in der Ruhe-EKG Ansicht





**1** Linke Seitentasche: EKG, NIBD, Elektroden, linkes Paddle, LifePoint

**2** Rechte Seitentasche: SpO<sub>2</sub>, etCO<sub>2</sub>, IBD, Temp., rechtes Paddle

**3** EKG 4 plus 6

**4** IRMA / ISA Mainstream und Sidestream etCO<sub>2</sub>

# MIT ALLEN OPTIONEN NUR 4,4 KG – DER TRAUM JEDES RETTUNGSSANITÄTERS



Parameter	Value	Parameter	Value
HR	60 bpm	PR	160 ms
RR	60 bpm	QRS	120 ms
P	40 ms	QT	360 ms
QRS	120 ms	QTc	360 ms
T	40 ms		

Lead	I	II	III	aVR	aVL	aVF	V1	V2	V3	V4	V5	V6
R	0.150	0.125	0.118	-0.087	0.166	-0.160	-0.030	0.095	0.146	0.129	0.160	0.160
S	-0.112	-0.110	-0.147	-0.189	-0.184	-0.140	-0.132	-0.095	-0.110	-0.100	-0.090	-0.090
T	0.180	0.207	0.107	0.100	0.178	0.120	0.100	0.100	0.100	0.100	0.100	0.100



### ARGUS PRO LIFEPOINT

Durch den wiederverwendbaren HLW-Feedback-Sensor ARGUS LifePoint lassen sich die wichtigsten Messungen graphisch und in Textform darstellen. Er lässt sich ausserdem einfach positionieren.

### 12 ABLEITUNGEN IN DER RUHE-EKG ANSICHT



### ÜBERWACHUNGSMODUS



# KOMPLETTE VITALDATENÜBERWACHUNG, DIAGNOSTIK UND THERAPIE

## VITALDATEN- ÜBERWACHUNG

**EKG:** Simultane 12-Kanal-EKG-Messung, automatische Kammerflimmerüberwachung

**NIBD:** Automatische Blutdruckmessung bei Erwachsenen, Kindern und Neugeborenen

**PULSOXIMETRIE SpO<sub>2</sub>:** Masimo SET Rainbow, mit SpCO, SpMet, SpHb und PVI

**KAPNOGRAPHIE:** CO<sub>2</sub> im Haupt- und Nebenstrom messbar

**TEMPERATUR:** 2 simultane Messungen mit Sensoren zur Kern- und Hautoberflächentemperaturmessung

**INVASIVER BLUTDRUCK:** 2 simultane Messungen mit Anschlussmöglichkeiten verschiedener Druckaufnehmer

## DIAGNOSTIK

- ❖ 12-Kanal-EKG-Darstellung auf dem Bildschirm
- ❖ Ruhe-EKG-Ausdruck mit Vermessung und Interpretation
- ❖ Speicherung der aufgezeichneten Ruhe-EKGs
- ❖ Übertragung der aufgezeichneten Ruhe-EKGs als PDF-Datei an einen Mail-Account, Fax oder Hochladen der Daten an SEMA3 (SCHILLER's Datenmanagement System)
- ❖ Ausdruck eines simultanen 12-Kanal-EKGs
- ❖ Kontinuierlicher 6-Kanal-EKG-Ausdruck
- ❖ ST-Vermessung

## THERAPIE

**AED:** 1-2-3 Bedienung (Start AED-Analyse-Shockabgabe), automatische Erkennung von Kinder- und Erwachsenen-Pads

**DEFIBRILLATOR:** Verwendung von Pads und Paddels für Erwachsene und Kinder, synchrone und asynchrone Schockabgabe und Wechsel vom AED in manuellen Defibrillator-Modus

## SCHRITTMACHER

- ❖ Transkutane Stimulation über die Pads
- ❖ Fix- und Demand-Modus
- ❖ Pause und Overdrive-Modus
- ❖ Schrittmacher-Funktionsdarstellung während Vitaldatenüberwachung und Diagnostik

## DEFIBRILLATIONS MODUS



## SCHRITTMACHERMODUS



## LADEHALTERUNG

- ❖ Leichte und robuste Wandhalterung für Ambulanz, Flugzeug und Helikopter
- ❖ Einhandbedienung mit automatischer Verriegelung
- ❖ Netzanschluss über 100/230V Netzteil
- ❖ Bordnetz Anschluss 8-48 V DC
- ❖ USB-Schnittstelle
- ❖ Ethernet-Schnittstelle zur Datenübertragung
- ❖ VGA-Ausgang zum Anschluss eines Tochterbildschirms

## ROLLSTATIV-HALTERUNG

- ❖ Über eine VESA Adapterplatte kann die Ladehalterung an einem beliebigen VESA-kompatiblen Rollstativ befestigt werden

## TRAGENHALTERUNG

- ❖ Einfache Befestigung an den gängigsten Tragen
- ❖ Einfache, automatische Verriegelung beim Einsetzen in die Halterung

### WANDHALTERUNG



### TRAGENHALTERUNG





ARGUS PRO Lifecare 2, die zuverlässige Lösung für den Einsatz  
in der Luft, auf dem Boden oder auf dem Wasser.

**FLEXIBEL EINSETZBARE  
HALTERUNG FÜR JEDEN  
RETTUNGSEINSATZ**



**Americas**  
**SCHILLER Americas Inc.**  
 Doral, Florida 33172

**North America:**  
 Phone +1 786 845 06 20  
 Fax +1 786 845 06 02  
 sales@schilleramerica.com  
 www.schilleramerica.com

**Latin America & Caribbean**  
 Phone +1 305 591 11 21  
 Fax +1 786 845 06 02  
 sales@schillerla.ch  
 www.schillerla.ch



**Asia**  
**SCHILLER Asia-Pacific / Malaysia**  
 52200 Kuala Lumpur, Malaysia  
 Phone +603 6272 3033  
 Fax +603 6272 2030  
 sales@schiller.com.my  
 www.schiller-asia.com



**Austria**  
**SCHILLER Handelsgesellschaft m.b.H.**  
 A-4040 Linz  
 Phone +43 732 70 99  
 Fax +43 732 757 000  
 sales@schiller.at  
 www.schiller.at



**China**  
**Alfred Schiller (Beijing) Medical Equipment Co., Ltd.**  
 100015 Beijing, China  
 Phone +86 010 52007020  
 Fax +86 010 52007020-8016  
 info@schillerchina.com  
 www.schillermedical.cn



**France**  
**SCHILLER Médical S.A.S.**  
 F-67162 Wissembourg  
 Phone +33 3 88 63 36 00  
 Fax +33 3 88 63 36 49  
 info@schiller.fr  
 www.schiller-medical.com



**France (distribution France)**  
**SCHILLER France S.A.S.**  
 F-77608 Bussy St Georges  
 Phone +33 1 64 66 50 00  
 Fax +33 1 64 66 50 10  
 adv@schillerfrance.fr  
 www.schiller-france.com



**Germany**  
**SCHILLER Medizintechnik GmbH**  
 D-85622 Feldkirchen b. München  
 Phone +49 89 62 99 81 0  
 Fax +49 89 609 50 90  
 info@schillermed.de  
 www.schillermed.de



**Hungary**  
**SCHILLER Diamed Ltd.**  
 H-1141 Budapest  
 Phone +36 1 383 4780 / +36 1 460 9491  
 Fax +36 1 383 4778  
 info@schillerhungary.hu  
 www.schillerhungary.hu



**India**  
**SCHILLER Healthcare India Pvt. Ltd.**  
 Mumbai - 400 001, India  
 Phone +91 22 6152 3333 / 2920 9141  
 Fax +91 22 2920 9142  
 sales@schillerindia.com  
 www.schillerindia.com



**Croatia**  
**Schiller medicinski instrumenti d.o.o.**  
 10000 Zagreb  
 Phone +385 1 309 66 59  
 Fax +385 1 309 66 60  
 info@schillerzg.hr  
 www.schiller.ch



**Poland**  
**SCHILLER Poland Sp. z o.o.**  
 PL-02-729 Warszawa  
 Phone +48 22 843 20 89 / +48 22 647 35 90  
 Fax +48 22 843 20 89  
 schiller@schiller.pl  
 www.schiller.pl



**Russia & C.I.S.**  
**AO SCHILLER.RU**  
 125124 Moscow, Russia  
 Phone +7 (495) 970 11 33  
 Fax +7 (495) 956 29 10  
 mail@schiller.ru  
 www.schiller.ru  
 www.schiller-cis.com



**Serbia**  
**SCHILLER d.o.o.**  
 11010 Beograd  
 Phone +381 11 39 79 508  
 Fax +381 11 39 79 518  
 info@schiller.rs  
 www.schiller.rs



**Slovenia**  
**SCHILLER d.o.o.**  
 2310 Slovenska Bistrica  
 Phone +386 2 843 00 56  
 Fax +386 2 843 00 57  
 info@schiller.si  
 www.schiller.si



**Spain**  
**SCHILLER ESPAÑA, S.A.**  
 ES-28232 Las Rozas/Madrid  
 Phone +34 91 713 01 76  
 Fax +34 91 355 79 33  
 schiller@schiller.es  
 www.schiller.es



**Switzerland**  
**SCHILLER-Reomed AG**  
 CH-8953 Dietikon  
 Phone +41 44 744 30 00  
 Fax +41 44 740 37 10  
 sales@schiller-reomed.ch  
 www.schiller-reomed.ch



**Turkey**  
**SCHILLER TÜRKIYE**  
 Okmeydanı-Sisli - Istanbul  
 Phone +90 212 210 8681 (pbx)  
 Fax +90 212 210 8684  
 info@schiller.com.tr  
 www.schiller-turkiye.com

Article no.: 2.500576



**SCHILLER**  
 The Art of Diagnostics